



„NON SIBI, SED OMNIBUS“

УНИВЕРСИТЕТСКИ АНКЕТИ – 2018

**01-07 ПРОУЧВАНЕ НА СТУДЕНТСКОТО МНЕНИЕ ЗА
АДМИНИСТРАТИВНОТО ОБСЛУЖВАНЕ И УСЛОВИЯТА
ЗА ТРУД И САМОИЗЯВА**

СПЕЦИАЛНОСТ „УПРАВЛЕНИЕ НА ЗДРАВНИТЕ ГРИЖИ“

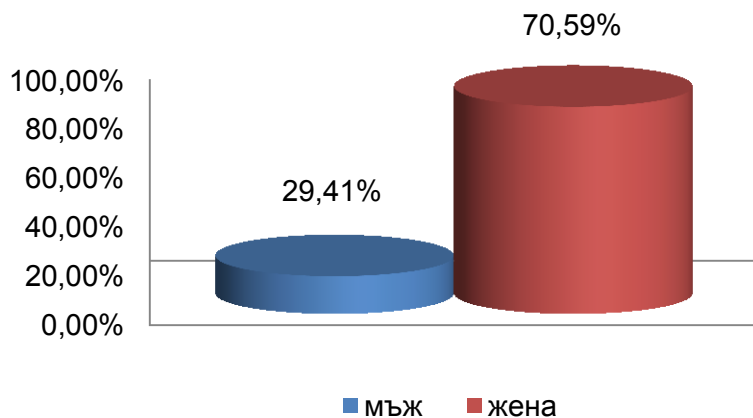
I-ВИ КУРС , МАГИСТЪР

АНКЕТИРАНИ – 13 бр.

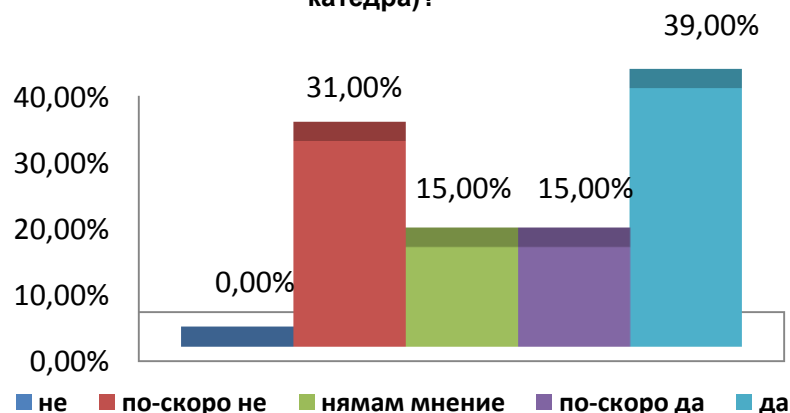


"NON SIBI, SED OMNIBUS"

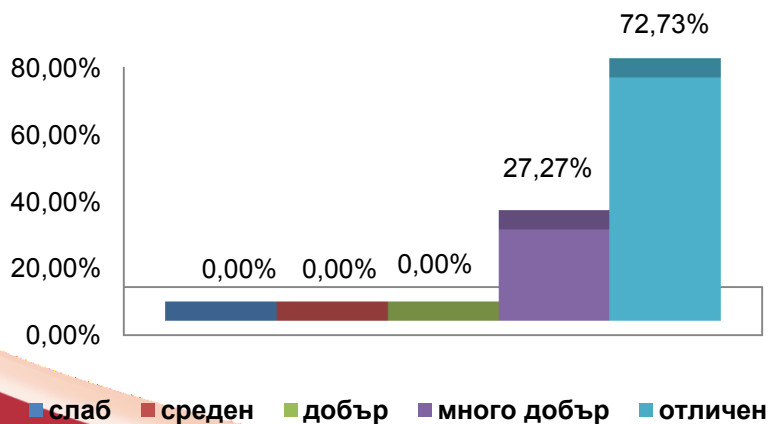
Разпределение на анкетираниите по пол (в %)



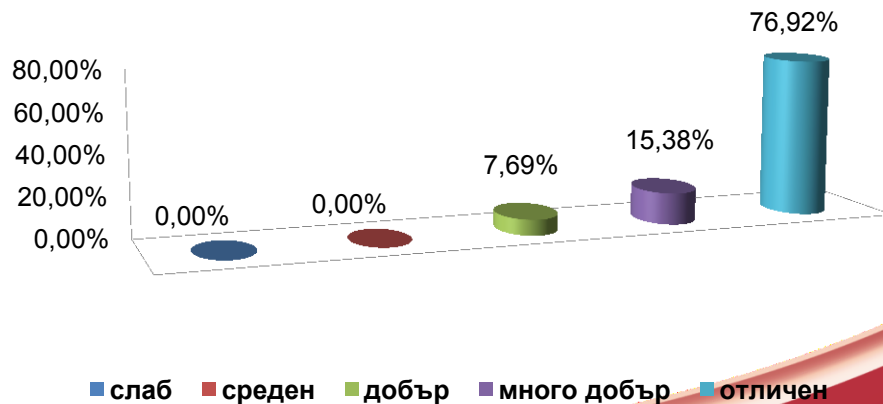
Задоволява ли Ви степента на Вашето участие при вземане на решения в основното звено (факултет, катедра)?



Как оценявате трудовата дисциплина на служителите в основното звено ?



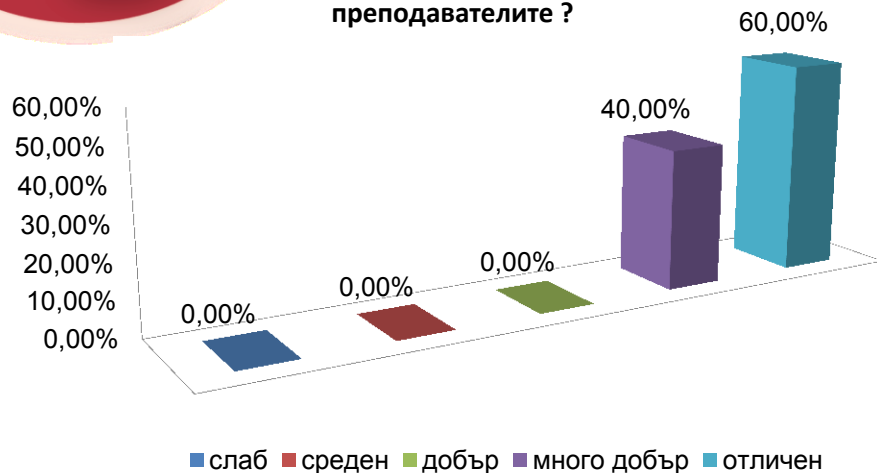
Как оценявате работата на служителите и качеството на обслужване в канцеларията на основното звено ?



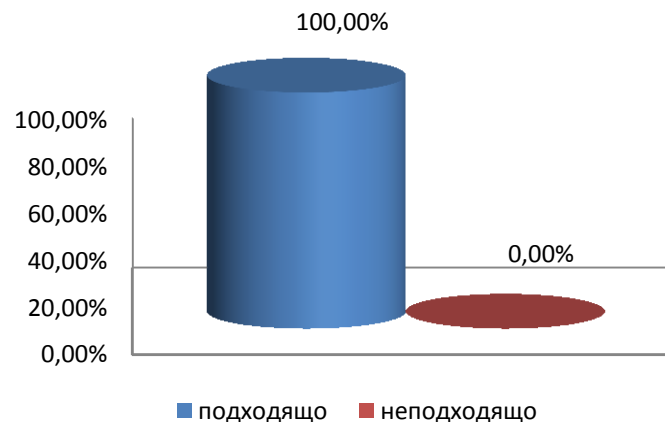


"NON SIBI, SED OMNIBUS"

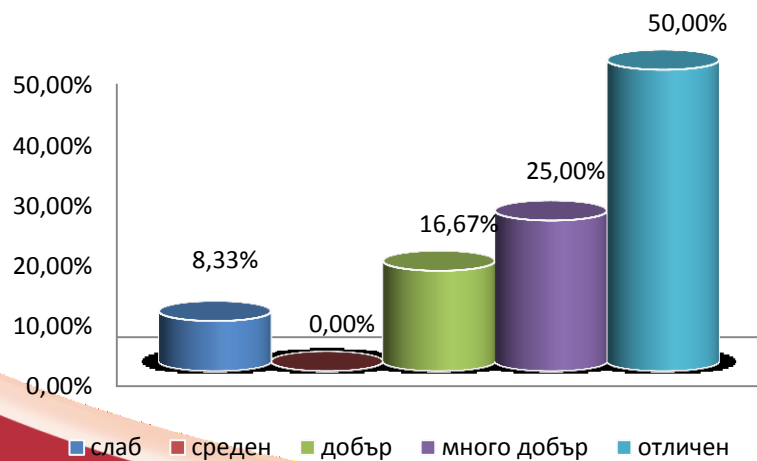
Как оценявате трудовата дисциплина на преподавателите ?



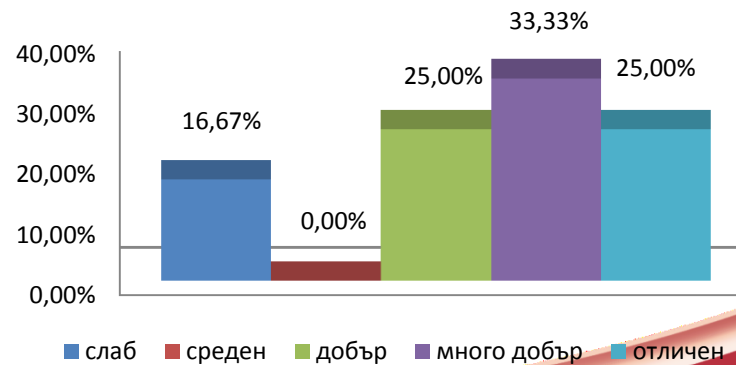
Как оценявате работно време на канцеларията на основното звено?



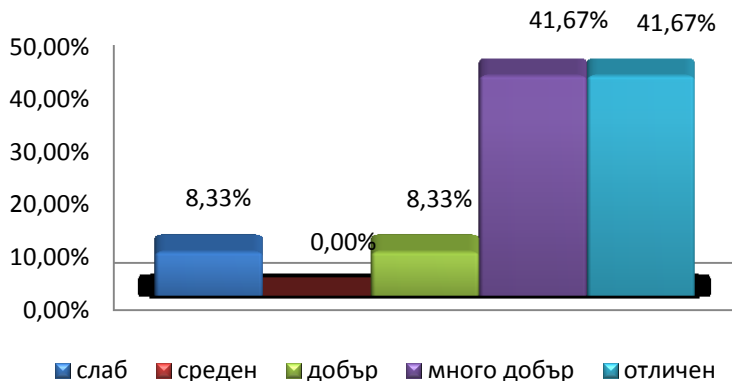
Как оценявате Университетската библиотека по следните показатели:
Качество на обслужване?



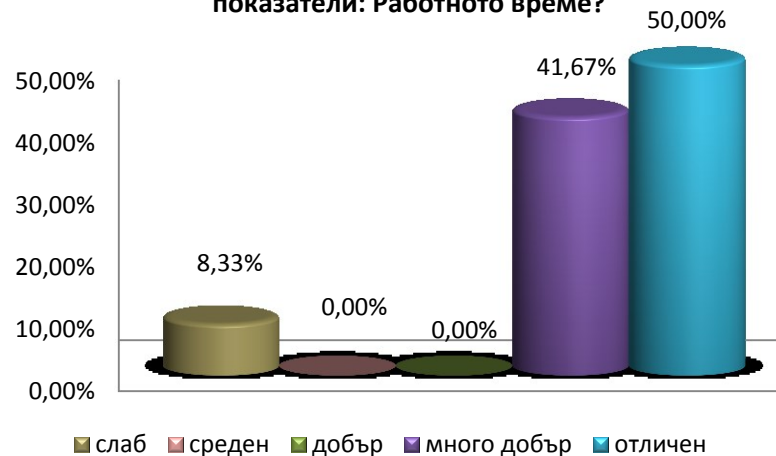
Как оценявате Университетската библиотека по следните показатели: Налични фондове?



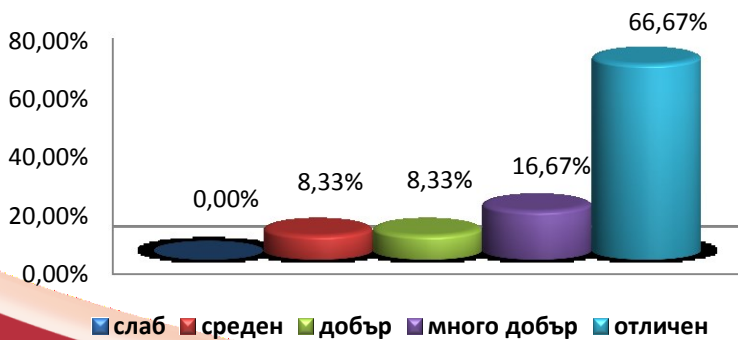
5.3 Как оценявате Университетската библиотека по следните показатели: Предлагани услуги?



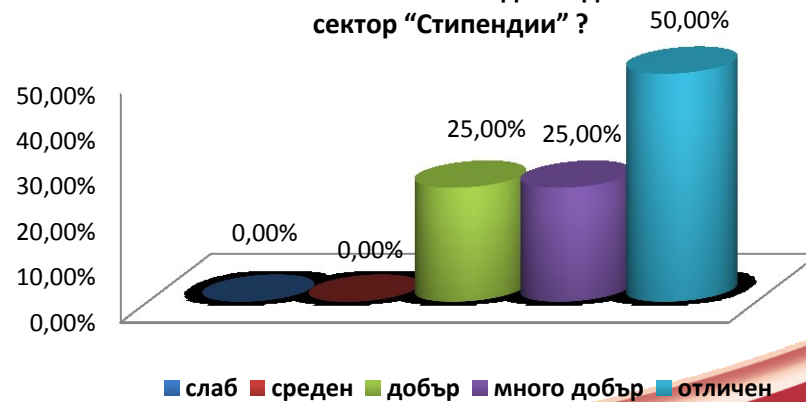
5.4 Как оценявате Университетската библиотека по следните показатели: Работното време?



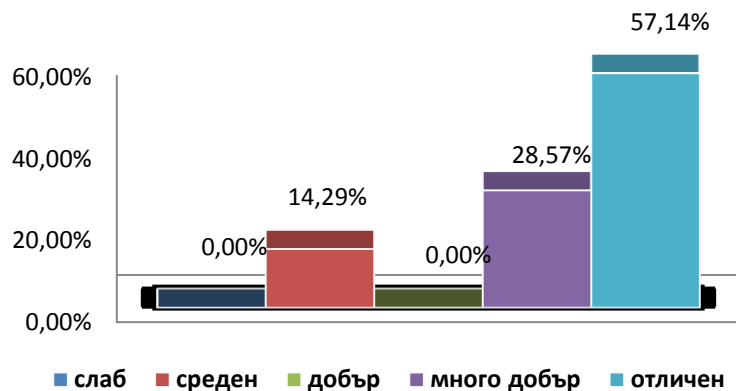
6.1 Как оценявате работата и качеството на административното и техническото обслужване от Финансово-счетоводен отдел – касово обслужване при заплащане на семестриални и други такси ?



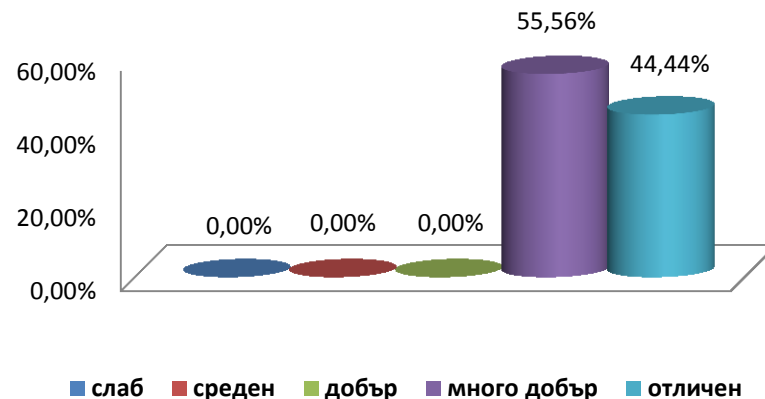
6.2 Как оценявате работата и качеството на административното и техническото обслужване от Финансово-счетоводен отдел – сектор "Стипендии" ?



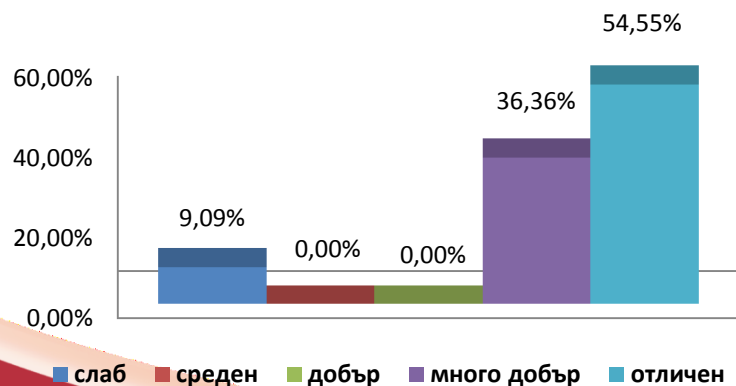
Как оценявате работата и качеството на административното и техническото обслужване от Инспектор “Студентски общежития и столове” ?



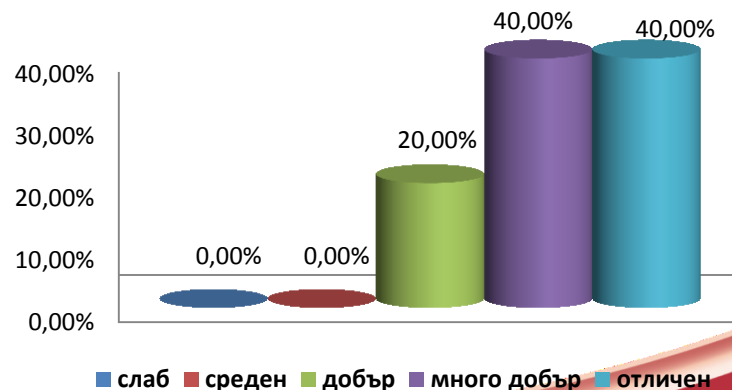
Как оценявате работата и качеството на административното и техническото обслужване от Технически средства за обучение ?



Как оценявате работата и качеството на административното и техническото обслужване от Библиотека и информационен център?



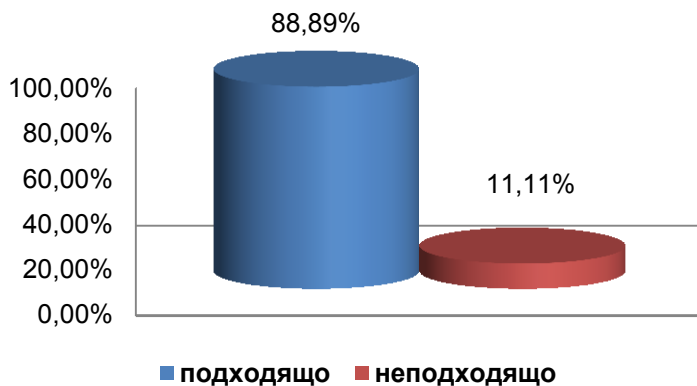
Как оценявате работата и качеството на административното и техническото обслужване от Международно сътрудничество (при участие в международни образователни програми) ?



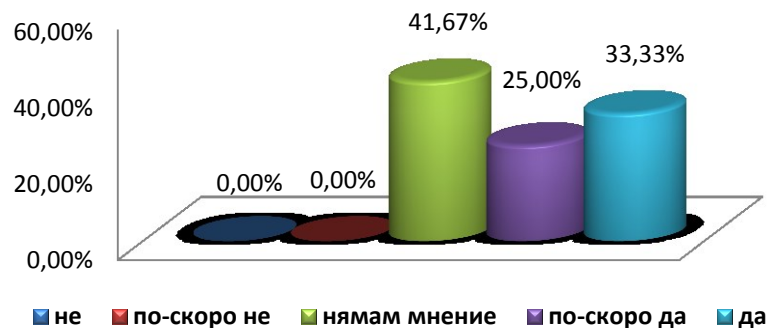


"NON SIBI, SED OMNIBUS"

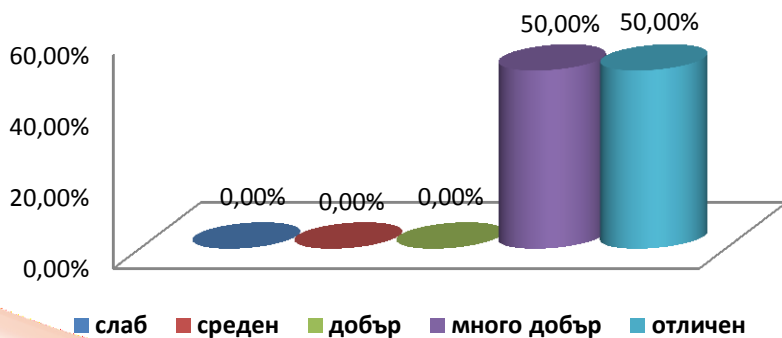
Как оценявате работно време на обслужващите звена ?



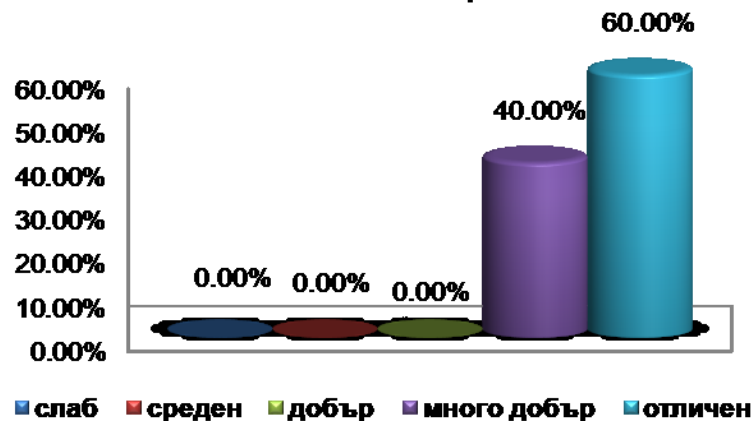
Студентският съвет подкрепя ли Вашите права и искания във връзка с административното обслужване и условията за труд и самоизява ?



Как оценявате работата и качеството на административното и техническото обслужване от Научноизследователско направление- при участие в проекти и разработки ?



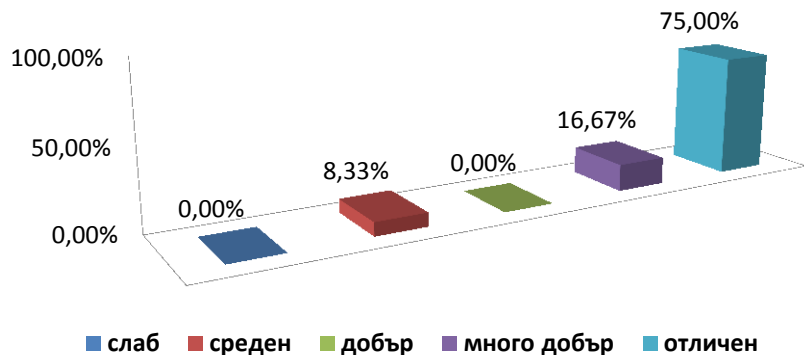
Как оценявате работата и качеството на административното и техническото обслужване от Учебен сектор ?



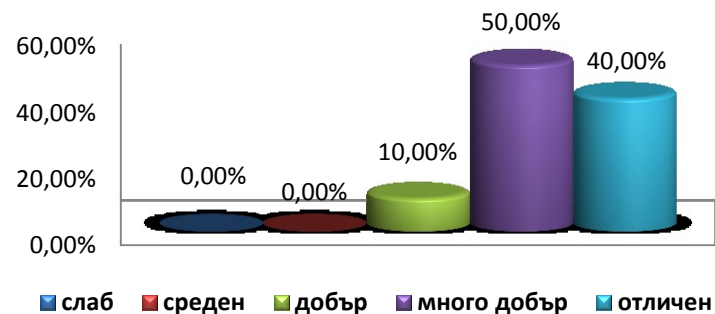


"NON SIBI, SED OMNIBUS"

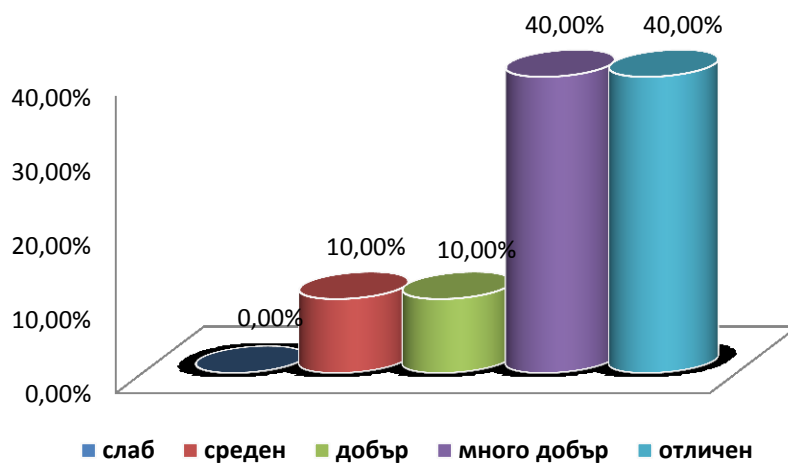
Как оценявате следните дейности и условия:
Наличие на безопасни и здравословни условия на труд в учебните зали и лаборатории ?



Как оценявате следните дейности и условия:
Възможности за самоизява в студентските състави ?



Как оценявате следните дейности и условия:
Възможности за спортуване ?





„NON SIBI, SED OMNIBUS“

ИЗВОДИ

През 2018 г. е направено анкетно проучване на студентското мнение за административното обслужване и за условията за труд и самоизява на студенти от специалност „Управление на здравните грижи“, I – ви курс, ОКС „Магистър“.

- ✓ *Разпределение на студентите по пол: мъж – **29%**, жена – **71%**;*
- ✓ *Трудовата дисциплина на служителите в основното звено е оценена с отлична оценка от **73%** от анкетиранияте студенти;*
- ✓ *Според **55%** от респондентите, степента на участието им при вземане на решения в основното звено (факултет, катедра) отговаря на техните изисквания;*
- ✓ *Оценката за работата на служителите и качеството на обслужване в канцеларията на основното звено е отлична за **77%** от анкетиранияте лица;*
- ✓ *По шестобалната система трудовата дисциплина на преподавателите е оценена с „отличен“ (**60%**);*
- ✓ *Като **подходящо** е определено работното време на канцеларията на основното звено от всички студенти (**100%**);*
- ✓ *Качеството на обслужване на Университетската библиотека се смята за **отлично** от **50%**, други **25%** го намират за **много добро**;*



„NON SIBI, SED OMNIBUS“

ИЗВОДИ

- ✓ Мнението за наличните фондове на Университетската библиотека по шестобалната система са както следва: „слаб“ – **15%**, „добър“ – **25%**, „много добър“ – **33%**, „отличен“ – **25%**;
- ✓ Според **42%** от анкетираните студенти предлаганите услуги от Университетската библиотека са **много добри**, такъв е и процента на тези, които ги смятат за **отлични**. Работното време се определя като напълно отговарящо на нуждите от **50%** от студентите;
- ✓ Работата и качеството на касовото обслужване при заплащане на семестриални и други такси е оценено с максимална оценка от **67%**. Финансово-счетоводен отдел – сектор „Стипендии“ също бива оценен **отлично** от **50%** от анкетираните лица;
- ✓ Обслужването от Инспектор „Студентски общежития и столове“ се одобрява между **29-57%**;
- ✓ Техническите средства за обучение получават висока оценка между **44-56%**;
- ✓ Административно и техническото обслужване от Университетската библиотека и информационния център се одобрява от **55%** от анкетираните студенти;
- ✓ Отлична е оценката, която се дава на Учебен отдел от **60%** от анкетираните;



„NON SIBI, SED OMNIBUS“

ИЗВОДИ

- ✓ *Работното време на обслужващите звена е подходящо според **89%** от студентите;*
- ✓ ***55%** заявяват, че Студентският съвет подкрепя техните права и искания във връзка с административното обслужване и условията за труд и самоизява;*
- ✓ *Наличието на **отлични**, безопасни и здравословни условия на труд в учебните зали и лаборатории се потвърждава от **75%** от анкетираните лица;*
- ✓ *Възможностите за спортуване са отлични (**40%**), както и предоставяните възможности за самоизява (**40%**);*